

Espace culturel Assens
2012, Rousseau en Pays de Vaud



et voilà la nature

maboart | claudio magoni + ursula bohren magoni

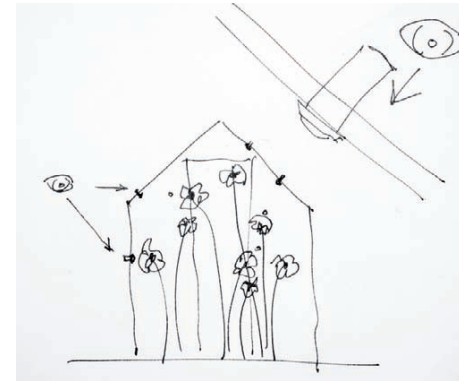
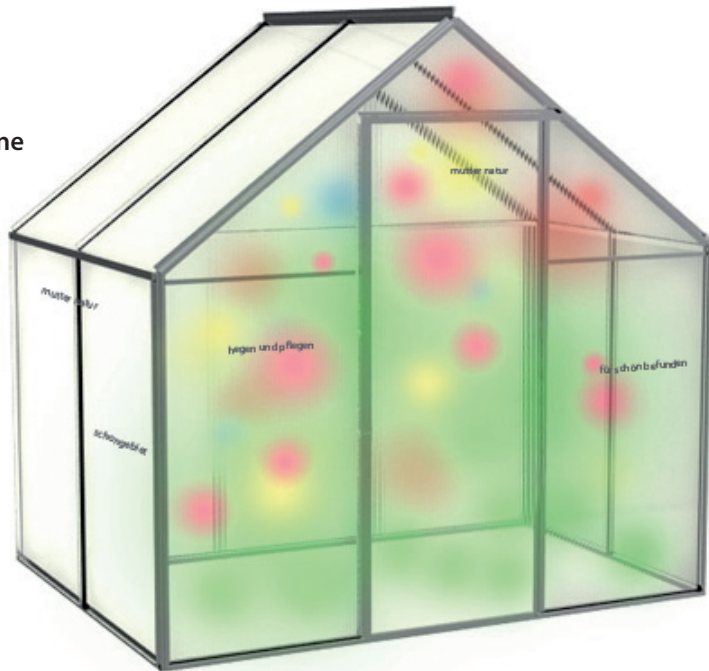


Idée et concept

Jean-Jacques Rousseau associe promener et cheminer avec perception sensorielle et curiosité observante. La promenade est pour lui un monde d'expérience, dans lequel il y a toujours quelque chose d'intéressant à voir. Le travail *et voilà la nature* reprend ces mondes d'expérience. Avec un clin d'oeil il ironise sur cet idéal romantisé de la nature intacte et végétation florissante.

Deux serres confectionnées et légèrement translucides seront bâties et transformées artistiquement dans une clairière. Les objets opèrent comme des corps étranglés dans la forêt et laissent penser en même temps à une zone de culture ou à un abri.

serre une



La première serre n'est pas accessible. Elle est à portée de vue de l'autre. Les judas optiques sont dirigés vers l'intérieur. Ils permettent la vue dans une végétation artificielle et exotique. La saison est dupée, les fleurs n'ont besoin ni eau ni lumière. Il n'y a pas de flétrissure.

serre deux



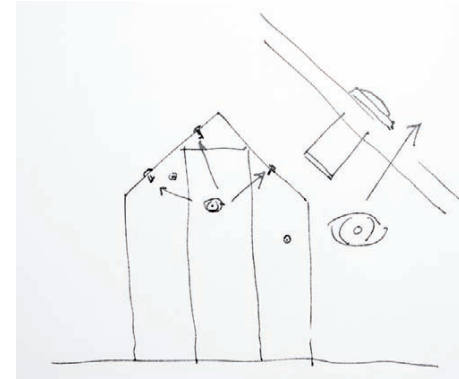
Matériaux

Deux serres à 131 x 198 x 207 cm en Polycarbonat, fleurs artificielles, transparents avec des textes

Technique

Des poteaux de bois seront mis dans le terrain, un châssis métallique vissé dessus, puis les serres fixées sur place sur le châssis métallique. Les fixations sont réversibles, sans porter atteinte au paysage.

Ca. 20 judas optiques sont vissés et les textes sont collés directement sur les parois.



La deuxième serre est accessible. L'intérieur petit et bas invite à entrer. Plusieurs judas optiques permettent la vue à l'extérieur. L'intérieur devient vigie avec des vues panoramiques, accompagné de textes sur la forêt.